

Rozwinięcie kanalizacji sanitarnej:

Skala:
1:100

KS1

Kominiek
wentylacyjny

dach

II kondygnacja strychu

strych

III piętro

II piętro

PP160

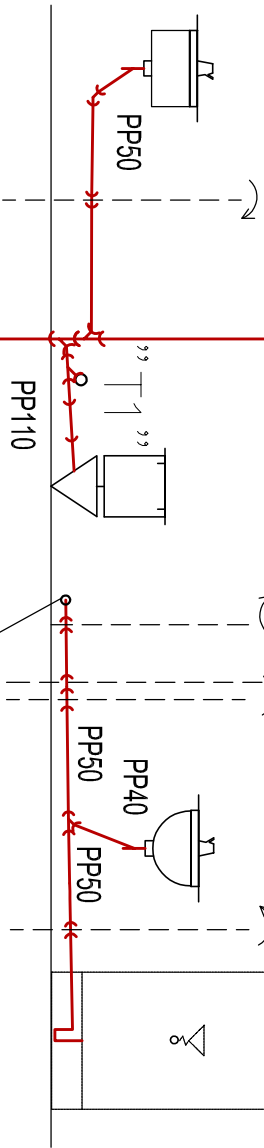
45°

45°

45°

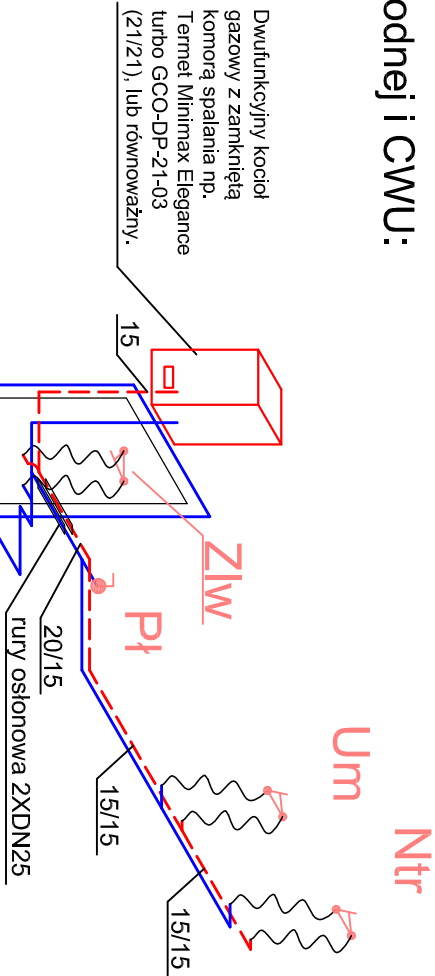
45°

I piętro



T2 - trójnik 2, łączy instalację z projektowanym według odrębnego opracowania odpływem ze zlewozmywaka lokalu M12.

Izometria instalacji wodnej i CWU:



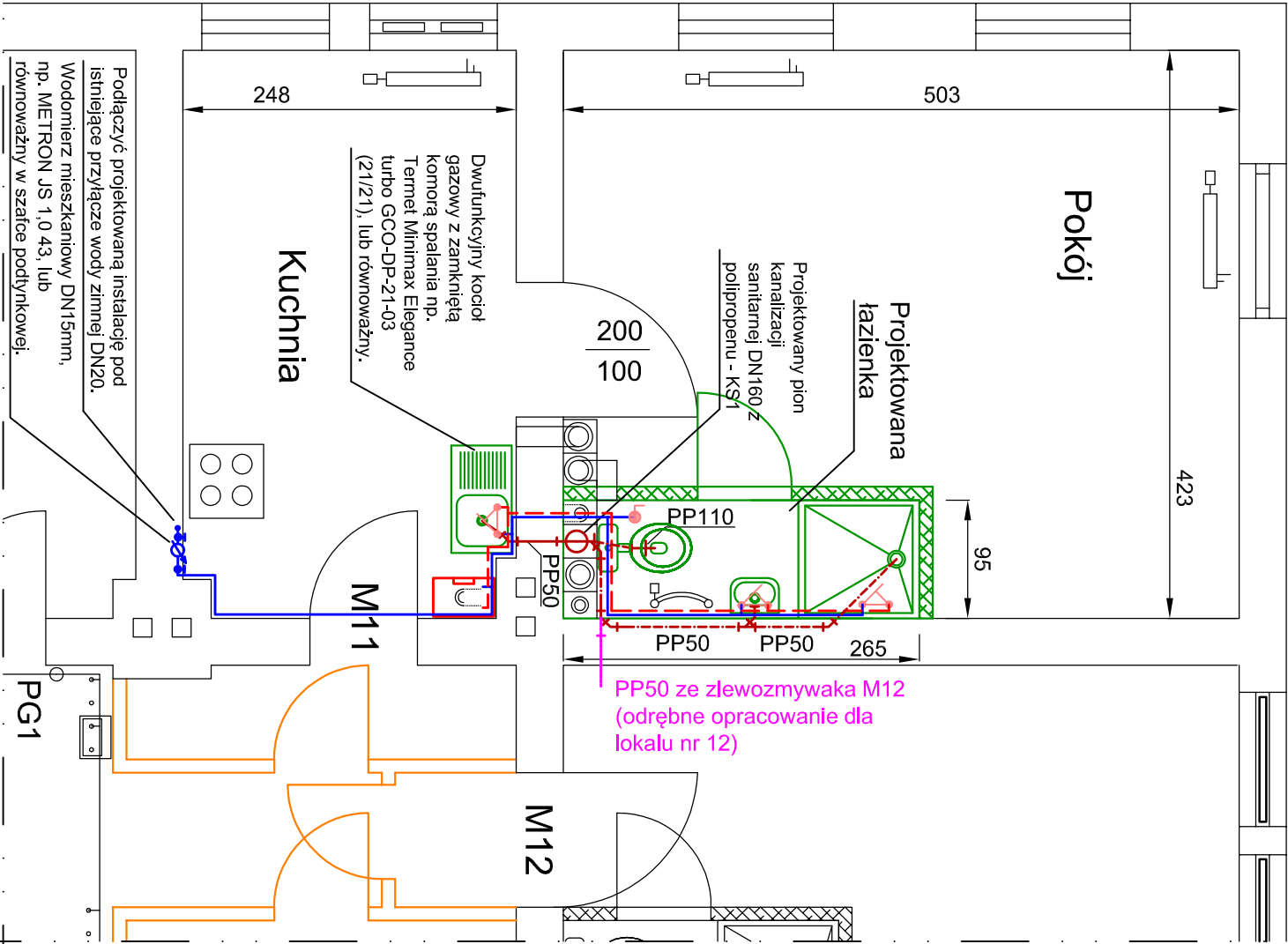
Um
Ntr

Podłączyć projektowaną instalację pod istniejące przyłącze wody zimnej DN20.
Wodomierz mieszkaniowy DN15mm, np. METRON JS 1,0 43, lub równoważny w szafce podtynkowej.

- Uwagi:
- 1) Instalację wodociągową prowadzić w bruzdzie ściennej.
 - 2) Kanalizację sanitarną prowadzić w ścianie do pionu na korytarzu, podejście od ustępu prowadzić nad podłogą, natomiast podejście od brodzika i umywalki oraz pralki automatycznej prowadzić w bruzdzie ściennej.

100
150

80
150



**PROJEKTY BUDOWLANE
KIEROWANIE ROBOTAMI
NADZÓR ZASTĘPCZY**

www.kapinus.pl biuro@kapinus.pl tel.: +48608744059 +48664780376
ul. Wrocławska 140 58-306 Wałbrzych (obok stacji LOTOS)

Investor: Miejski Zarząd Budynków w Wałbrzychu ul. Andersa 48, 58-304 Wałbrzych	Obiekt: Lokal mieszkalny, ul. Lewartowskiego 18/11, Wałbrzych			
Temat: Remont lokalu mieszkalnego wraz ze zmianą struktury lokalu, budowie c.o. na gaz oraz wykonaniu wentylacji nawiewno-wywiewnej w lokalu.	Stadium: PB	Branża: S	Arkusz A3	Data: 06.2015
Sprawił: mgr inż. Mirosław Kociumbas Up.r. nr 245/02/DUW	Tytuł rysunku: Rzut lokalu mieszkalnego nr 11. Projektowana instalacja wodno-kanalizacyjna.			Skala: 1:50
Rysował: mgr inż. Piotr Kopinowski				Nr rys. 3/S
asystował: inż. Piotr Kuźniar				